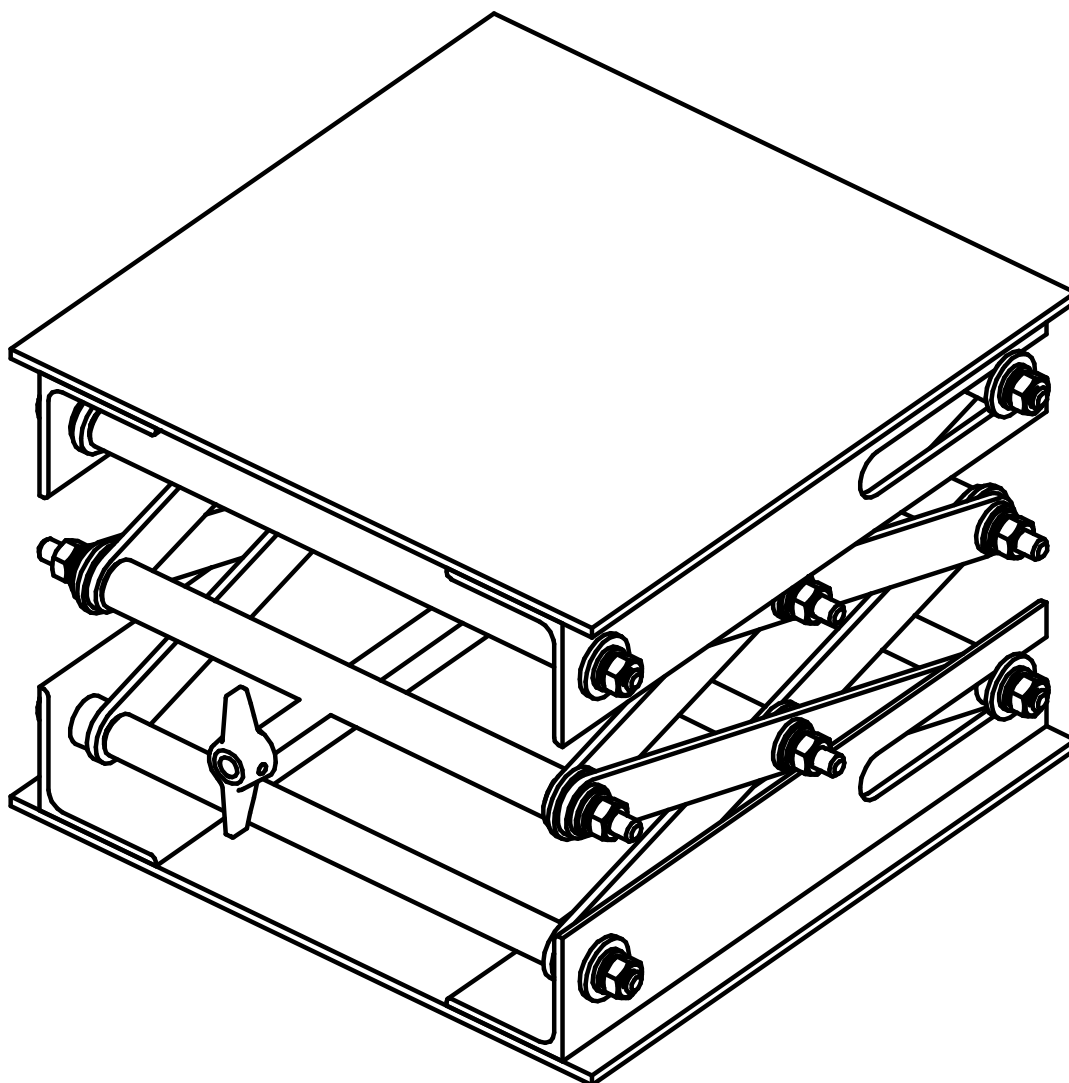


Столлик лабораторный



Перв. примен.		Формат	Зона	Поз.	Обозначение	Наименование	Кол.	Примечание		
Справ. №										
						Сборочные единицы				
	A3		1	24.1.01	Площадка	2				
	A4		2	24.1.02	Винт	1				
						Детали				
	A4		3	24.1.00.03	Коромысло	8				
	A4		4	24.1.00.04	Ось разъемная	1				
			5	-01	Ось разъемная	1				
	A4		6	24.1.00.06	Ось	2				
			7	-01	Ось	1				
			8	-01	Ось	1				
	A4		9	24.1.00.09	Ось центральная	2				
	A4		10	24.1.00.10	Втулка ступенчатая	4				
			11	-01	Втулка ступенчатая	4				
			12	24.1.00.12	Втулка	8				
					Стандартные изделия					
			13		Болт М6-6dх30 ГОСТ 7798-70	2				
			14		Гайка М6-6Н.016 ГОСТ 5915-70	16				
			15		Гайка М8-6Н ГОСТ 5915-70	1				
			16		Шайба 6 016 ГОСТ 6402-70	16				
	Инв. № подл.						Столик	Лит.	Лист	Листов
		Разраб.							1	2
Пров.										
Н.контр.										
Утв.										

Инв. № подл.	Подп. и дата	Взам. инв. №	Инв. № дубл.	Подп. и дата

[illegible]

24100

Перв. примен.

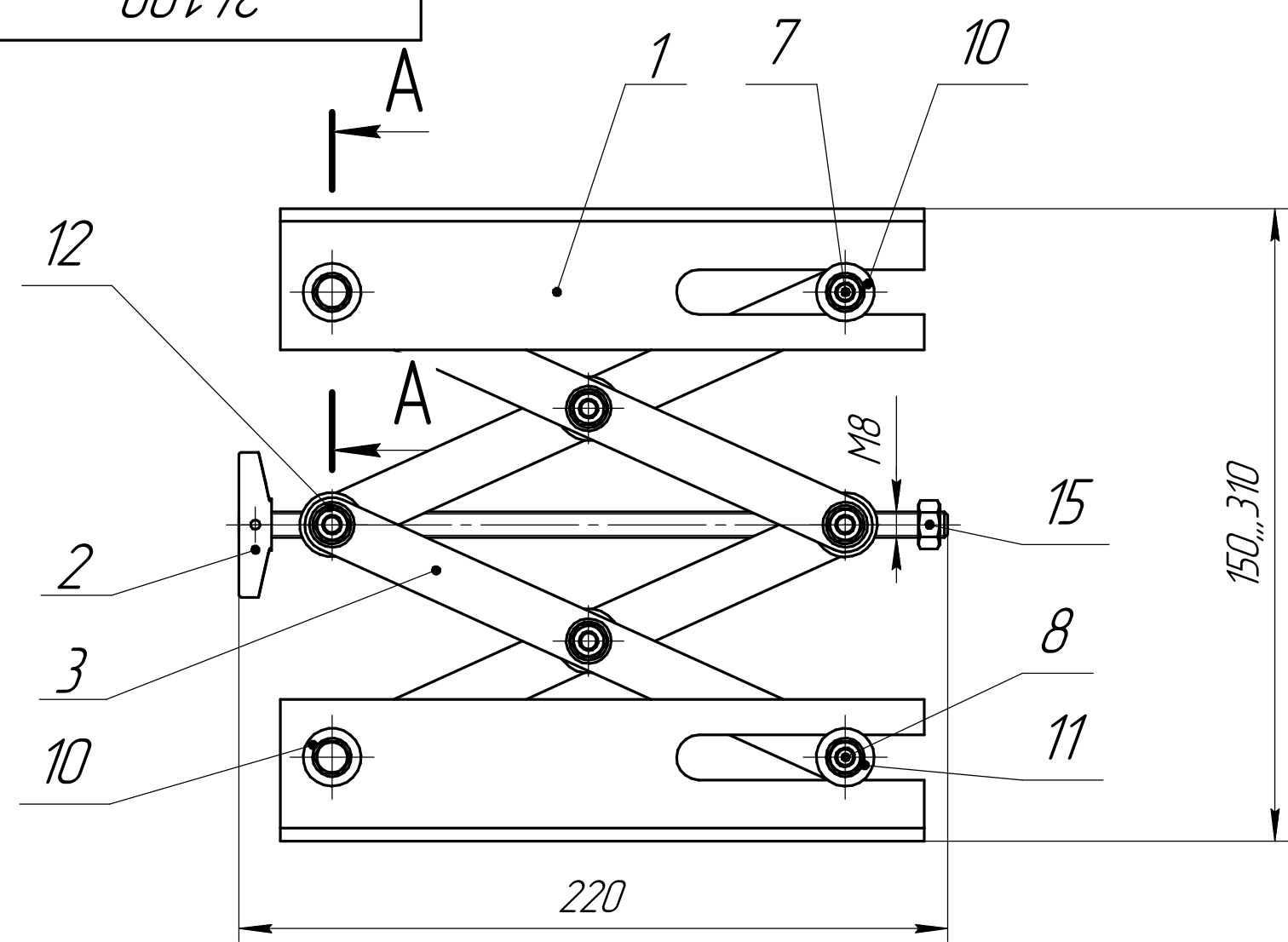
Справ. №

Подп. и дата

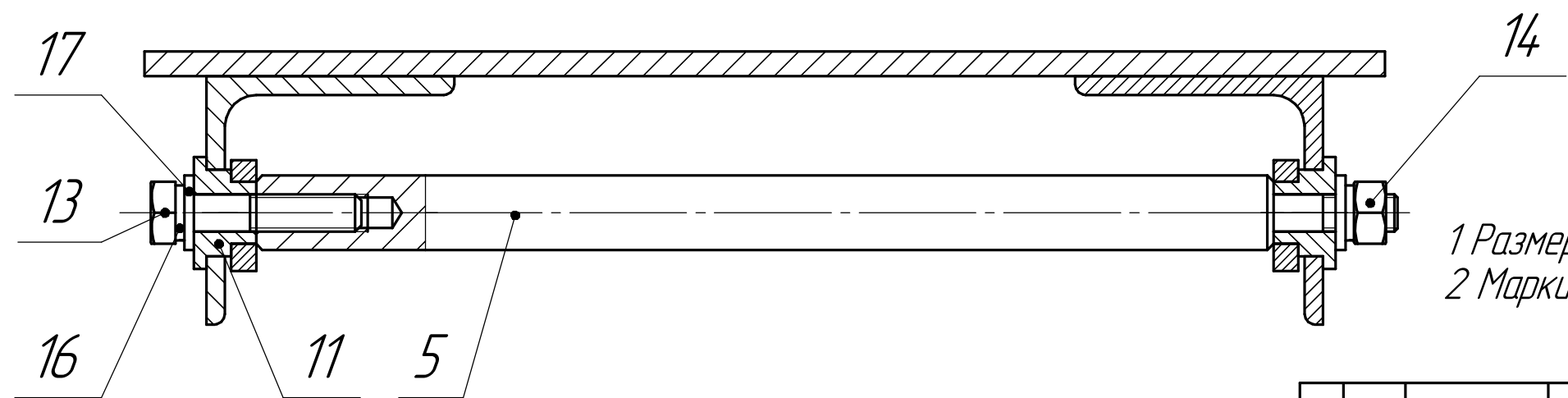
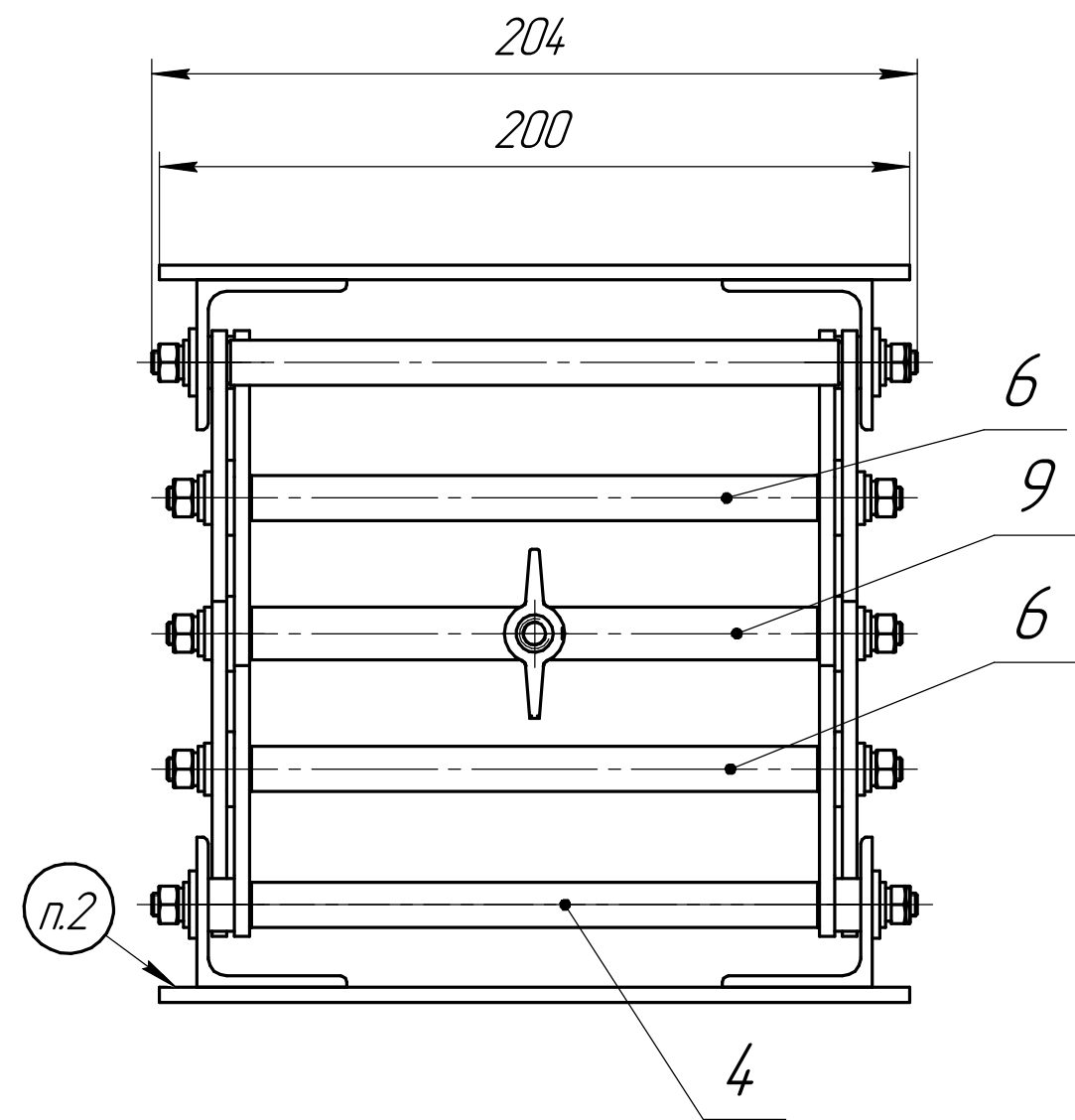
Взам. инв. №

Подп. и дата

Инв. № подл.



A-A(1:1)

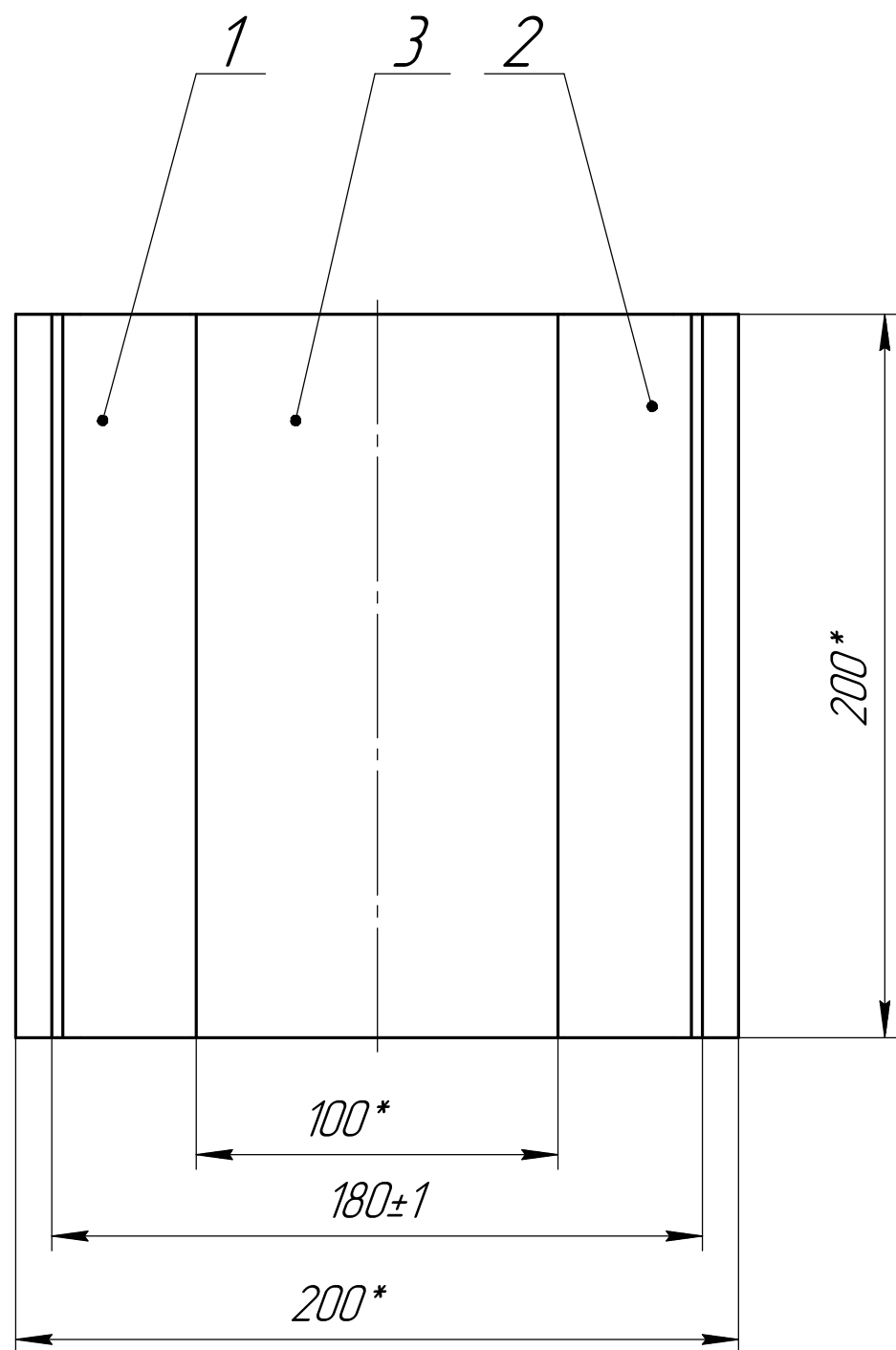


1 Размеры для справок.
2 Маркировать: № участника.

					241.00				
					Столлик	Лит.		Масса	Масштаб
Изм.	Лист	№ докум.	Подп.	Дата				6,24	1:2
Разраб.									
Пров.									
Т.контр.						Лист		Листов 1	
Н.контр.									
Утв.									

Копировал

Формат А3



1 *Размеры для справок.

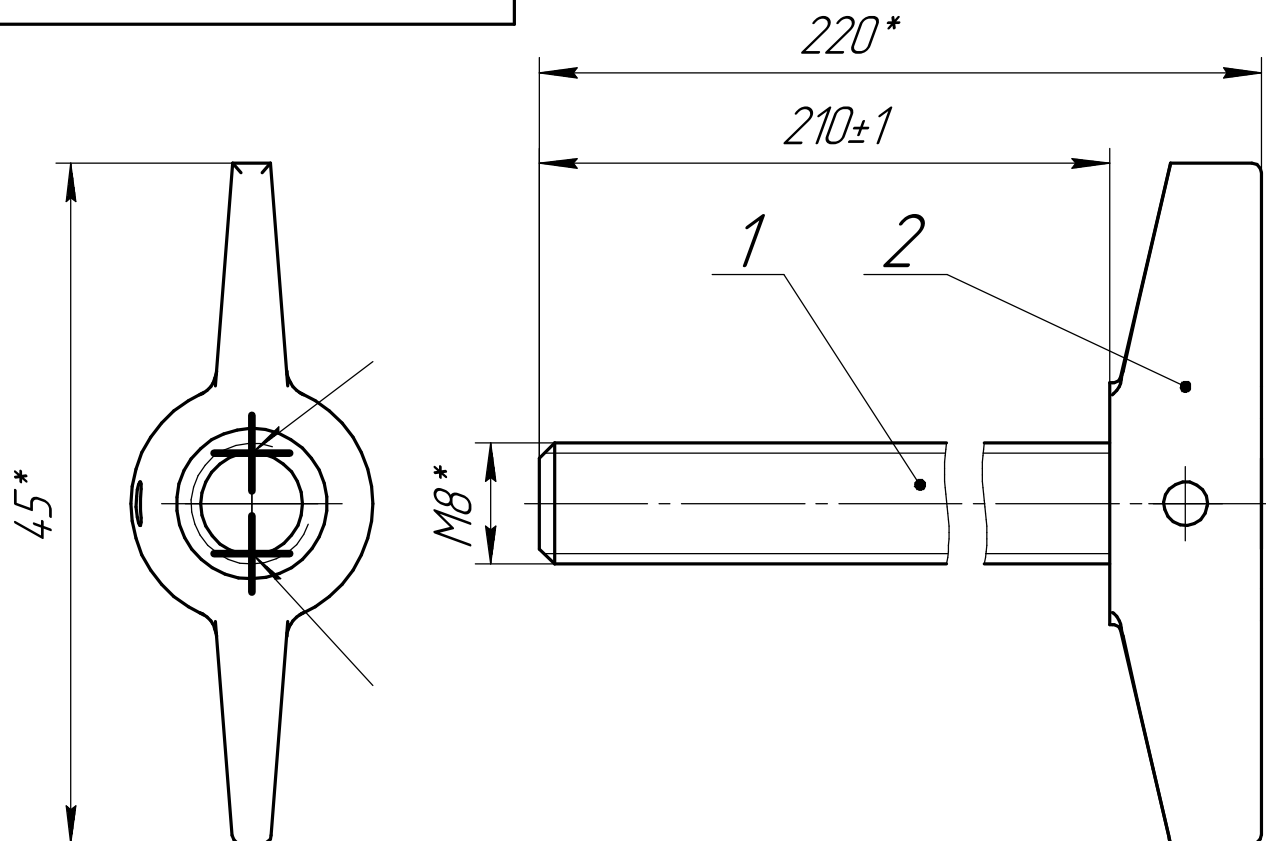
2 Сварка по ГОСТ 14771-76, допускается ГОСТ 5264-80.

Формат	Зона	Поз.	Обозначение	Наименование	Кол.	Примечание
				Детали		
		1	24.1.01.01	Направляющая	1	
A4		2	-01	Направляющая	1	
A3		3	24.1.01.02	Пластина	1	
				3 ГОСТ 19904-90		0,63 кг
				Лист 3 ГОСТ 16523-97		
				200±1 мм x 200±1 мм		

					24.1.01.00 СБ				
Изм.	Лист	№ докум.	Подп.	Дата	Площадка Сборочный чертеж		Лит.	Масса	Масштаб
Разраб.								1,94	1:2
Пров.									
Т.контр.							Лист	Листов	1
Н.контр.									
Утв.									

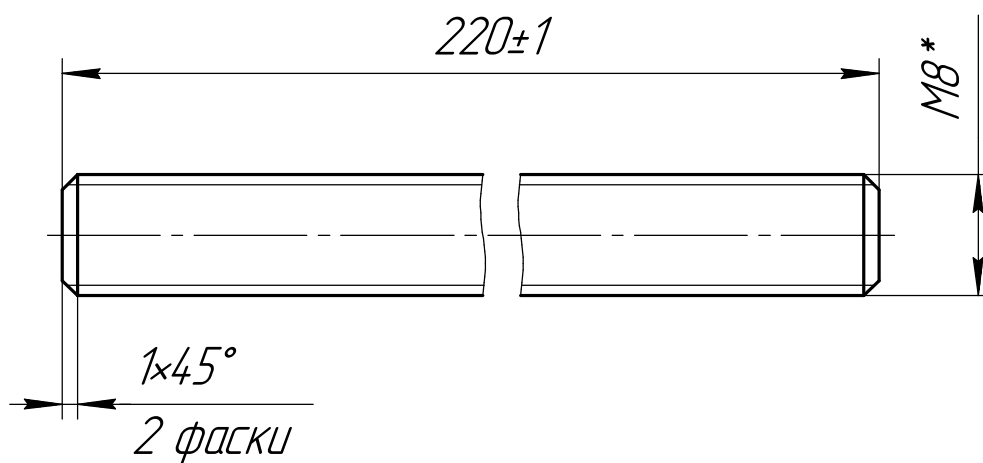
ИНВ. № подл.

Формат А4



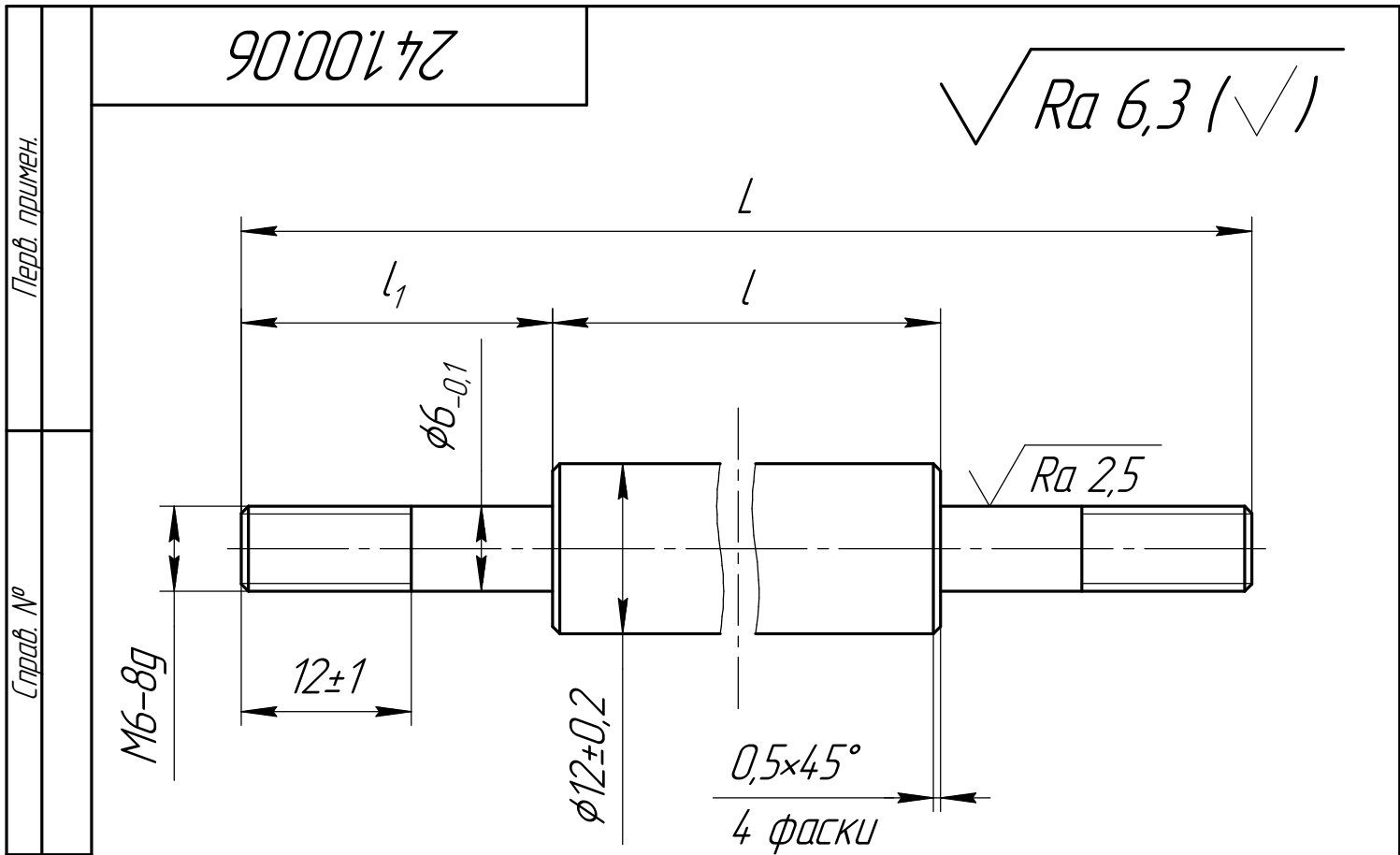
1. *Размеры для справок

Инв. № подл.		Подп. и дата		Взам. инв. №		Инв. № докл.		Подп. и дата		Формат	Зона	Поз.	Обозначение	Наименование	Кол.	Примечание			
														Детали					
										A4		1	24.102.01	Шпилька	1				
														Стандартные изделия					
												2		Гайка 7004-0043 ГОСТ 3385-69	1				
														24.102.00 СБ					
														Винт Сборочный чертеж	Лит.		Масса	Масштаб	
																		0,1	2:1

$$\sqrt{Ra_{3,2}(\sqrt{})}$$


1 * Размеры для справок

24.102.01		√ Ra 3,2 (√)	
Справ. №		Перв. примен.	
220±1		M8*	
1x45° 2 фаски			
1 * Размеры для справок			
24.102.01		Шпилька	
Шпилька M8 DIN 975		Лист 1	



Подп. и дата

И. № дудл.

Обозначение	L ± 2	l ± 1	l_1 ± 1	Масса, кг
24.100.02	196	152	22	0,14
-01	204		26	0,15
-02		164	20	0,15

Инв. № подл.	Подп. и дата						24.100.06					
							Ось					
		Изм.	Лист	№ докум.	Подп.	Дата						
Разраб.								См. табл. 1	2:1			
Пров.					Лист			Листов	1			
Т.контр.												
Н.контр.												
Утв.												

$\sqrt{Ra\ 6,3\ (\checkmark)}$

Справ. №

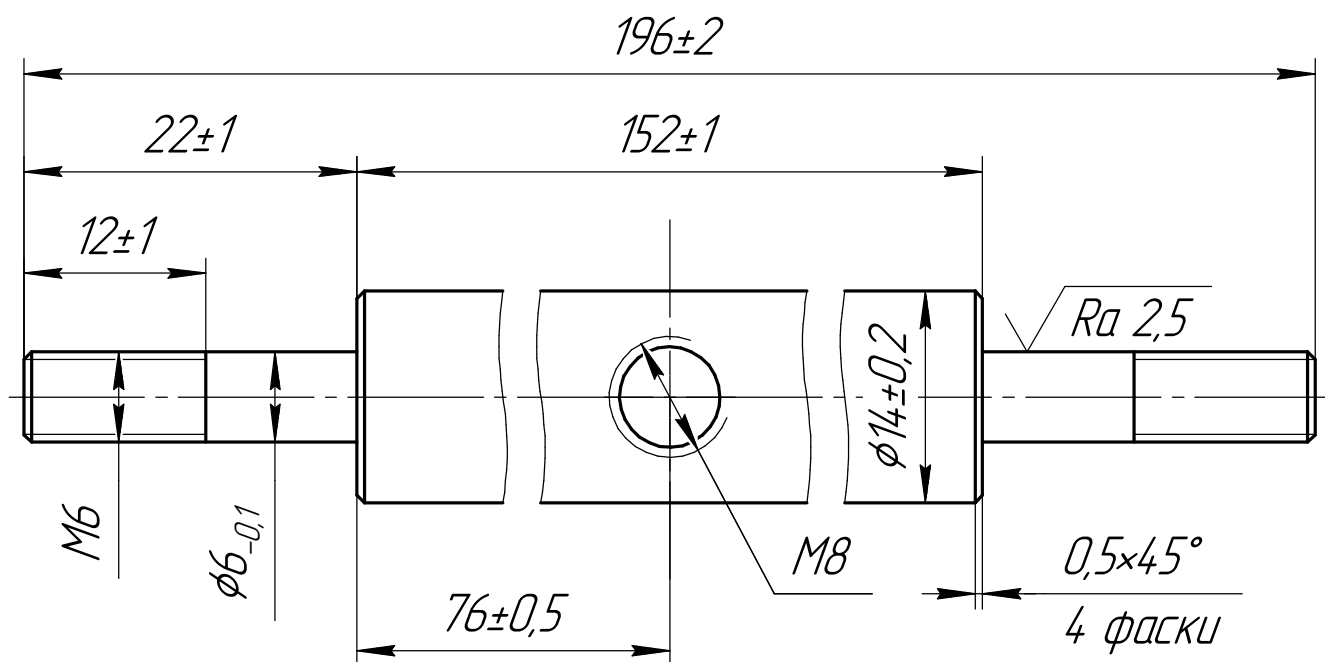
Подн. u dama

ИНВ. № дубл.

ВЗАМ. УНВ. №

Подн. u dama

ИНВ. № подл.



24.100.09

Ось центральная

16 ГОСТ 2590-2006
Кружечка ГОСТ 535-2005

Aut.

Macca

Μαριμαδ

0,19

2:1

Аукт

Листов

1

Формат А4

Копировал

Справ. №	Перв. примен.	
----------	---------------	--

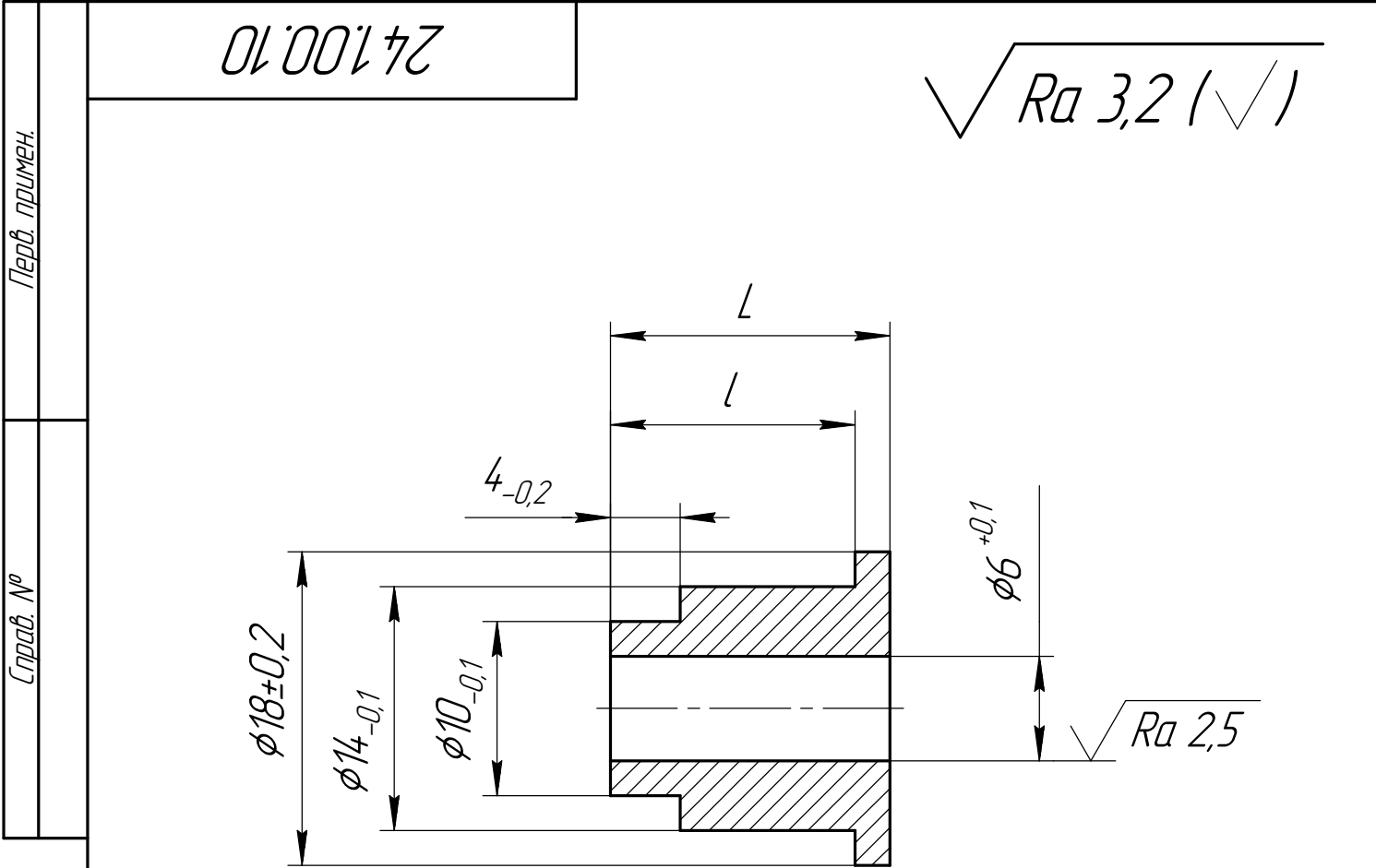
Справ. №	Перв. примен.
----------	---------------

24100.10

$\sqrt{Ra\ 3,2\ (\checkmark)}$

Technical drawing of a stepped shaft with the following dimensions and specifications:

- Overall length: L
- Step length: l
- Step height: $4_{-0,2}$
- Outer diameter 1: $\phi 18_{\pm 0,2}$
- Outer diameter 2: $\phi 14_{-0,1}$
- Outer diameter 3: $\phi 10_{-0,1}$
- Inner diameter: $\phi 6_{+0,1}$
- Surface finish (outer): $\sqrt{Ra\ 2,5}$
- Surface finish (inner): $\sqrt{Ra\ 3,2\ (\checkmark)}$

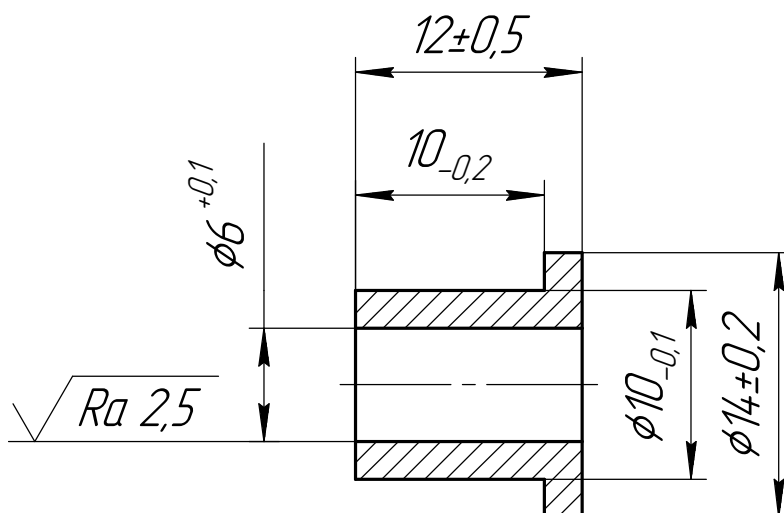


Обозначение	L $\pm 0,5$	l $\pm 0,5$	Масса, кг
24.100.05	16	14	0,02
-01	10	8	0,01

Обозначение	L $\pm 0,5$	l $\pm 0,5$	Масса, кг
24.100.05	16	14	0,02
-01	10	8	0,01

Обозначение	L $\pm 0,5$	l $\pm 0,5$	Масса, кг
24.100.05	16	14	0,02
-01	10	8	0,01

Инв. № подл.	Изм.	Лист	№ докум.	Подп.	Дата	<div>24.100.10</div> <div>Втулка ступенчатая</div> <div>ЛС 59-1 ГОСТ 15527-2004</div>	<div>Лит.</div> <div>Масса</div> <div>Масштаб</div>		
							<div>Разраб.</div> <div>Пров.</div> <div>Т.контр.</div> <div>Н.контр.</div> <div>Чтв</div>	<div>См. табл. 1</div> <div>Лист</div>	<div>2,5:1</div> <div>Листов 1</div>

$\sqrt{Ra_{3,2}(\sqrt{})}$ [illegible]

					241.00.03				
					Коромысло	Лит.	Масса	Масштаб	
Изм.	Лист	№ докум.	Подп.	Дата					
Разраб.							0,09	1:1	
Пров.									
Т.контр.						Лист	Листов	1	
Н.контр.					4 ГОСТ 19904-90				
Утв.					Лист 3 ГОСТ 16523-97				